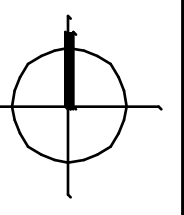


VESZPRÉMVARSÁNY - ÉSZAK

Szabályozási terv (belterület)

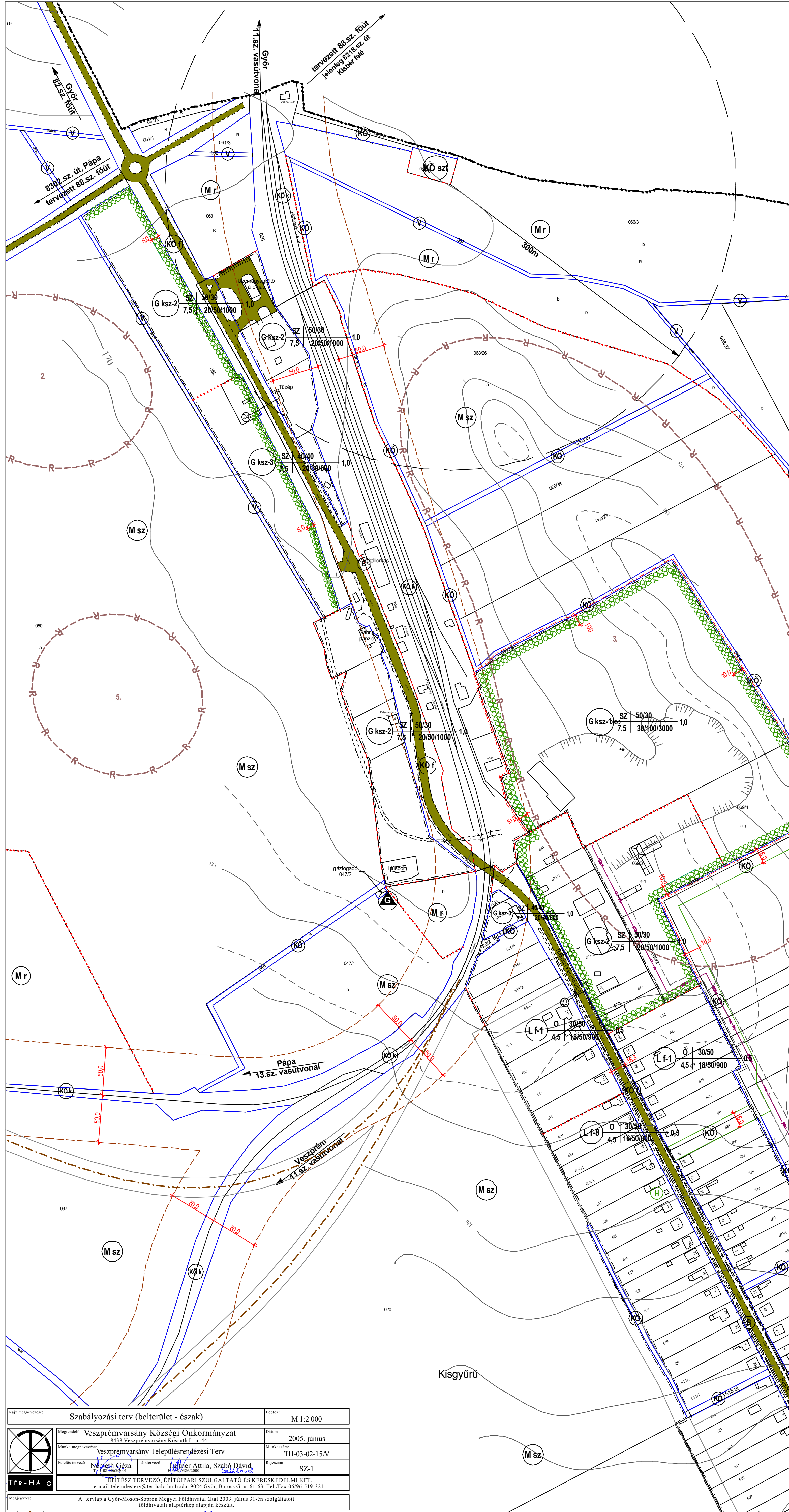
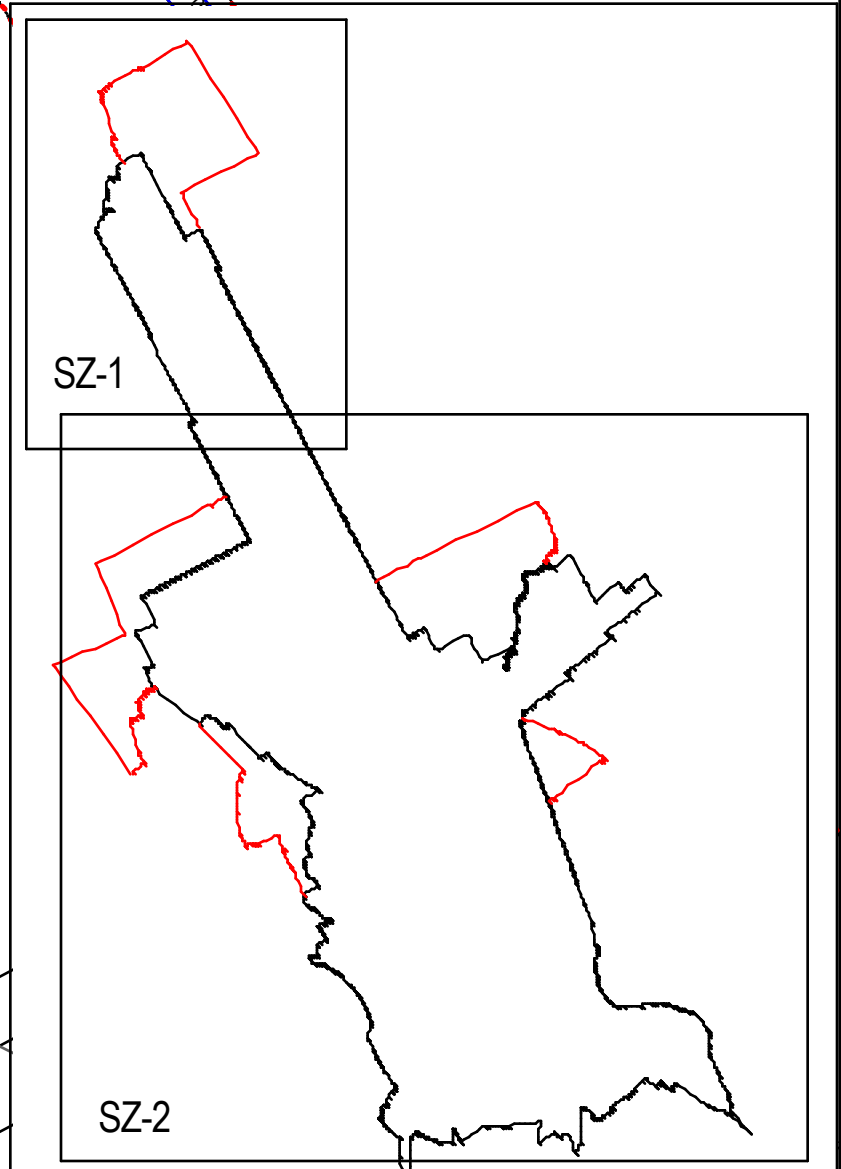
M 1:2 000



Jelmagyarázat

| | | | |
|--|--|--|---|
| | belterületi határ | | elektromos vezetékek és védőtávolság |
| | tervezett belterületi határ | | elektromos vezetékek nyomvonalmódosítás |
| | beépített és beépítésre szánt ill. beépítésre nem szánt terület határa | | MK műemléki környezet |
| | kialakult állapothoz igazodó szabályozási vonal | | R régészeti lelőhely |
| | irányadó szabályozási vonal | | L _f falusias lakóterület |
| | tervezett szabályozási vonal | | V _t településközponti vegyes |
| | 10 éven túli szabályozási vonal | | K _t különleges terület - temető |
| | megszüntetőjel | | K _h különleges terület - hulladékudvar |
| | eltérő területfelhasználás határa | | K _{sp} különleges terület - sport és szabadidős |
| | eltérő övezetek határa | | E _v védődörög területe |
| | készítendő részletes szabályozási terv határa | | E gazdasági erőterület |
| | irányadó telekhatár | | G _{ksz} kereskedelmi szolgáltatató gazdasági terület |
| | építési hely | | G _{ip} ipari gazdasági terület - mezőgazdasági üzemi terület |
| | kötelező fásítás | | V vizgazdálkodási terület |
| | mélyfekvésű terület, nem beépíthető | | Z _{kp} közpark |
| | köztérrendezési terv készítendő | | M _{sz} szántó |
| | meglévő útburkolat | | M _r rét, legelő |
| | javasolt útburkolat | | K _{ó_f} Országos főút |
| | vasúti nyomvonalkorrekció tengelye | | K _{ó_m} Országos mellékút |
| | országosan védett műemlék | | K _{ó_t} településközi út |
| | kijelölt helyi védelem | | K _{ó_{gy}} települési gyűjtőút |
| | javasolt helyi védelem | | K _ó kiszolgáló út, lakóút |
| | buszmegálló | | K _{ó_{gya}} gyalogút |
| | adótorony | | K _{ó_z} közlekedési zöldterület |
| | tervezett kilátó | | K _{ó_z} közműterület-záportároló |
| | gázfogyasztó állomás | | K _{ó_{sz}} közműterület-szennyvíztisztító |
| | egyéb védőtávolságok | | K _{ó_v} közműterület-víztorozó |
| | | | K _{ó_t} közműterület-transzformátortelep |

| | | | | |
|-------------|----------------------------|---|---|--|
| Úvezeti jel | beépítési mód | max. beépítésmín. zöldelet (%) | max. beépítésmín. zöldelet (%) | max. szinttelületsűrűség (m ²) |
| | max. építmény magasság (m) | min. telekterület/mín. telekmélység/mín. telekterület (m ²) | min. telekterület/mín. telekmélység/mín. telekterület (m ²) | |



| | | |
|---|-------------------------------------|-------------------|
| Szabályozási terv (belterület - észak) | | Lépték: M 1:2 000 |
| Megrendelő: Veszprémvárosi Községi Önkormányzat 8438 Veszprémvárosi Kossuth L. u. 44. | Dátum: 2005. június | |
| Munka megnevezése: Veszprémvárosi Településrendezési Terv | Menkaszám: TH-03-02-15/V | |
| Feladat: Nemesi Géza | Tervező: Lénner Attila, Szabó Dávid | Rajzszám: SZ-1 |
| ÉPÍTÉSZ TERVEZŐ, ÉPÍTŐIPARI SZOLGÁLTATÓ ÉS KERESKEDELMI KFT. e-mail: telepulestervez@ter-balo.hu Iroda: 9024 Győr, Baross G. u. 61-63. Tel./Fax: 06-96-519-321 | | |
| Magyarázat: A tervlap a Győr-Ménfőcsanak Megyei Földhivatal által 2003. július 31-én szolgáltatott földhivatali alaptérkép alapján készült. | | |